

EXSUD

COLLECTION FLAX 024



Cet immense dôme suspendu à l'aérienne structure en métal laqué époxy est enveloppé de lin naturel tissé à la main. Tantôt tricotées en mailles, tantôt en fils tendus, les vagues de tissus se dénouent en cascades de franges prêtes à suivre le moindre souffle. Une douce lumière traverse ce grand classique que la signature rend unique.



01.

TABLE BASSE TRESSE FLAX

Lin tressé fait main et plateau en pierre
de sable de Pologne

Ø 81cm
H 45cm





Cette table basse est plus qu'une table, c'est un voyage pour nos sens dans le design depuis les arts premiers jusqu'à nos jours. D'abord, un tronc de cône à la géométrie absolue qui s'ouvre en s'élevant comme un appel vers le ciel. En même temps, la matière reste résolument traditionnelle, telle cette tresse de lin faite à la main qui s'enroule en spirale depuis la base jusqu'au large plateau, disque parfait en pierre de sable de Pologne.

Un objet inclassable qui se suffit à lui-même.



02.

POUF BOTTE FLAX

Base en tissu lin, floche 100 % lin et
cercle laiton

Ø 22cm haut
Ø 45cm bas
H 45cm





Comme autant de points de suspension dans la collection, ces poufs en pompon de style ethnique trouveront toujours leur place au gré de vos envies à moins qu'ils en décident d'eux-mêmes, tant ils semblent vivants. Leur longue coiffure est un faisceau de fils de lin jaillissant de l'assise et retombant en cascade jusqu'au sol. Un anneau en laiton étincelant les maintient en place et les apprivoise.

Vos convives se les disputeront...avec le sourire.

03.

CABANE FLAX

Structure en métal peinture époxy,
tricotage en 100 % lin, intérieur applique
en verre thermoforme

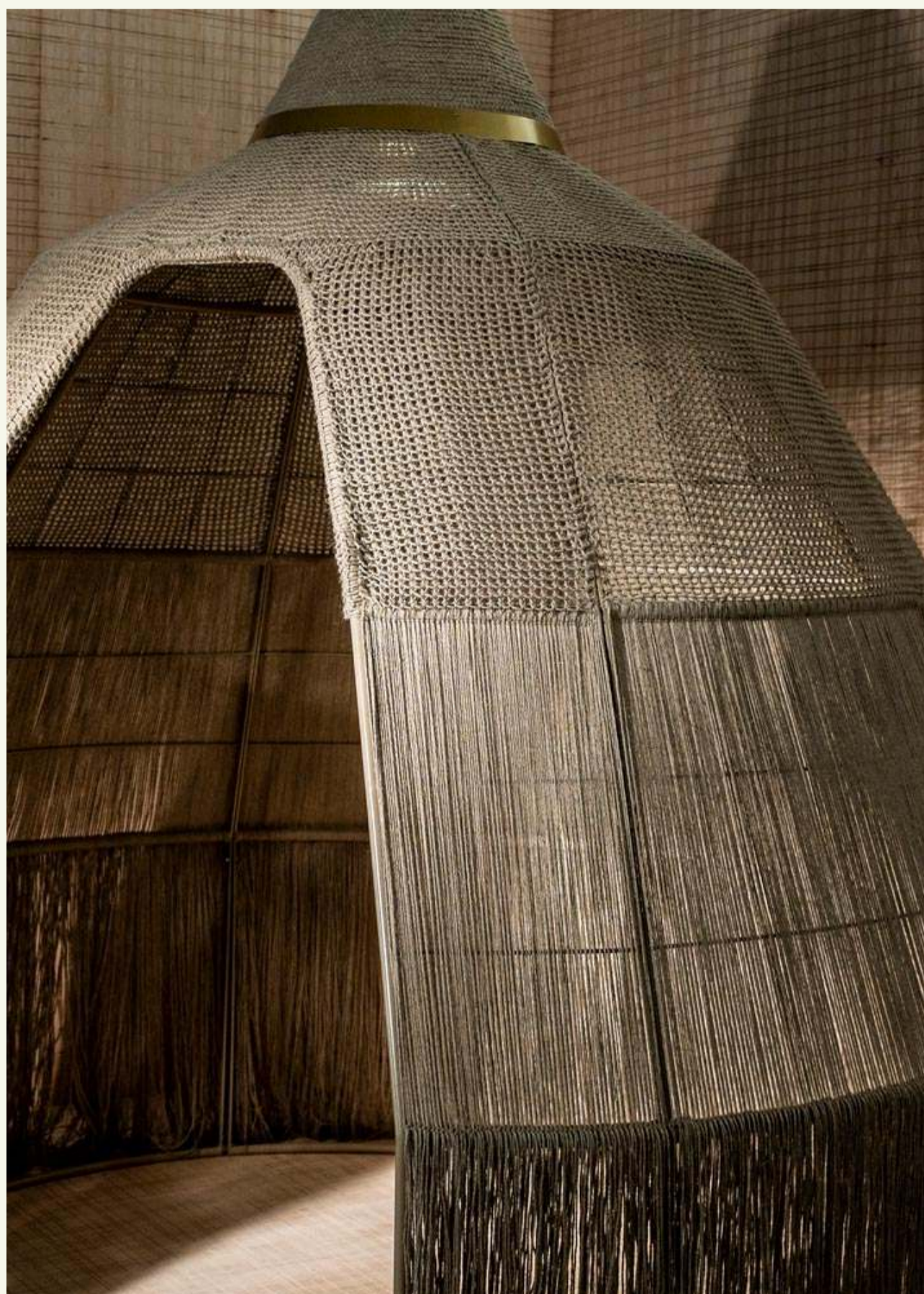
Ø 236cm

H 242cm



Les dernières créations EXSUD de la collection FLAX ont trouvé leur lieu de ralliement avec cette grande cabane de lin tressé sur une structure en métal peint à vie à l'époxy. Une hutte majeure pour accueillir les autres éléments de la gamme tels des notes harmonieuses avec le lin en leitmotiv. Vous et votre tribu vous y blottirez avec ce sentiment d'être à l'abri de tout, sous la douce et chaleureuse lumière d'une applique sommitale en verre thermoformé.

Que rêver de mieux pour une veillée en famille ou entre amis ?



04.

TABLE APACHE

DIM 100*50cm

H 45cm

P 11kg





Il est des objets qui s'imposent comme une évidence.

Bien sûr, c'est une table basse en métal laqué époxy. Elle vous accompagnera dans tous vos moments délicieusement piquants. C'est un objet d'artisan créatif, et pourquoi pas d'artiste ? Composée de deux plateaux façon red beans transpercés par des vases tubulaires cylindriques et carrés, cette table donne le ton et la température à la collection.

05.

FAUTEUIL GRAINE DE LIN FLAX

Structure en métal peinture époxy,
tricotage en 100 % lin, coussin en tissu
lin et petits coussins ronds en lin tricote

DIM 100*100*93cm





Comment résister plus d'une seconde à l'appel de ce fauteuil tout en rondeur mais un peu frondeur, bien campé sur ses pieds. Sa structure en métal époxy habillé de lin, cache sa robustesse derrière une assise de mousse dans une housse de lin qui épousera chaque courbe de votre corps.

Là, bien calé par des petits coussins ronds et joufflus dans leur filet tricoté, laissez vos bras se poser doucement sur le cerceau ergonomique.

Une détente absolue jusqu'au bout des doigts plongés dans une douce frange. Définitivement irrésistible.

06.

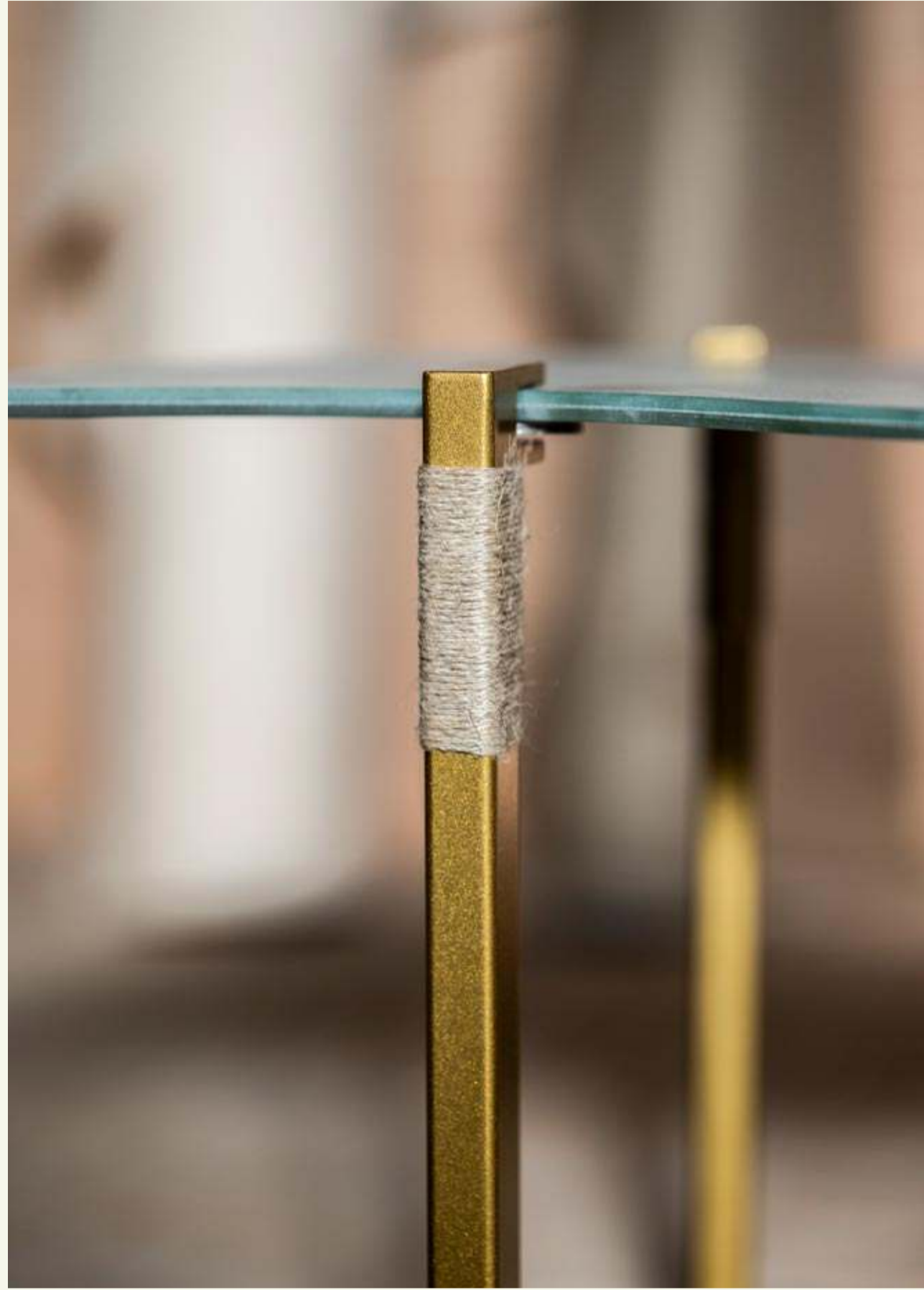
TABE BASSE STRATE FLAX

Pied en métal peinture époxy avec lin,
plateau en verre peint et thermoforme

Existe 2 tailles

DIM. 120*63cm DIM. 93*45cm
H 45cm H 40cm





Simplicité et pureté des lignes caractérisent cette table basse qui se décline en deux tailles. Perchée sur ses quatre pieds verticaux en métal peint d'époxy bronze, elle porte fièrement son plateau de verre thermoformé aux contours sinueux, tel un lac suspendu. Un discret habillage de corde autour des pieds fait le lien entre métal et minéral, il est comme une signature, un hommage au lin de la collection FLAX.

Un meuble unique et original.



07.

CHAISE YUKKA

DIM 48*51,50*83 52,5cm
P 15kg





Une géométrie légère à l'état naturel.
Pour le dossier, un demi-cylindre de peau à
demi polie riveté sur des profilés métalliques et
barré par un disque de cuir pour l'assise. Voilà
comment la pure simplicité peut devenir un
objet confortable et délicieux à nos yeux.

Ajoutez des couleurs en camaïeu de tons rouge
et camel, et vous n'avez plus qu'à vous laisser
porter.



08.

TABOURET CARRREGA

Tabouret géométrique, en lin rouge et beige, sur des profils métalliques en peinture epoxy

DIM 44*103 H CM



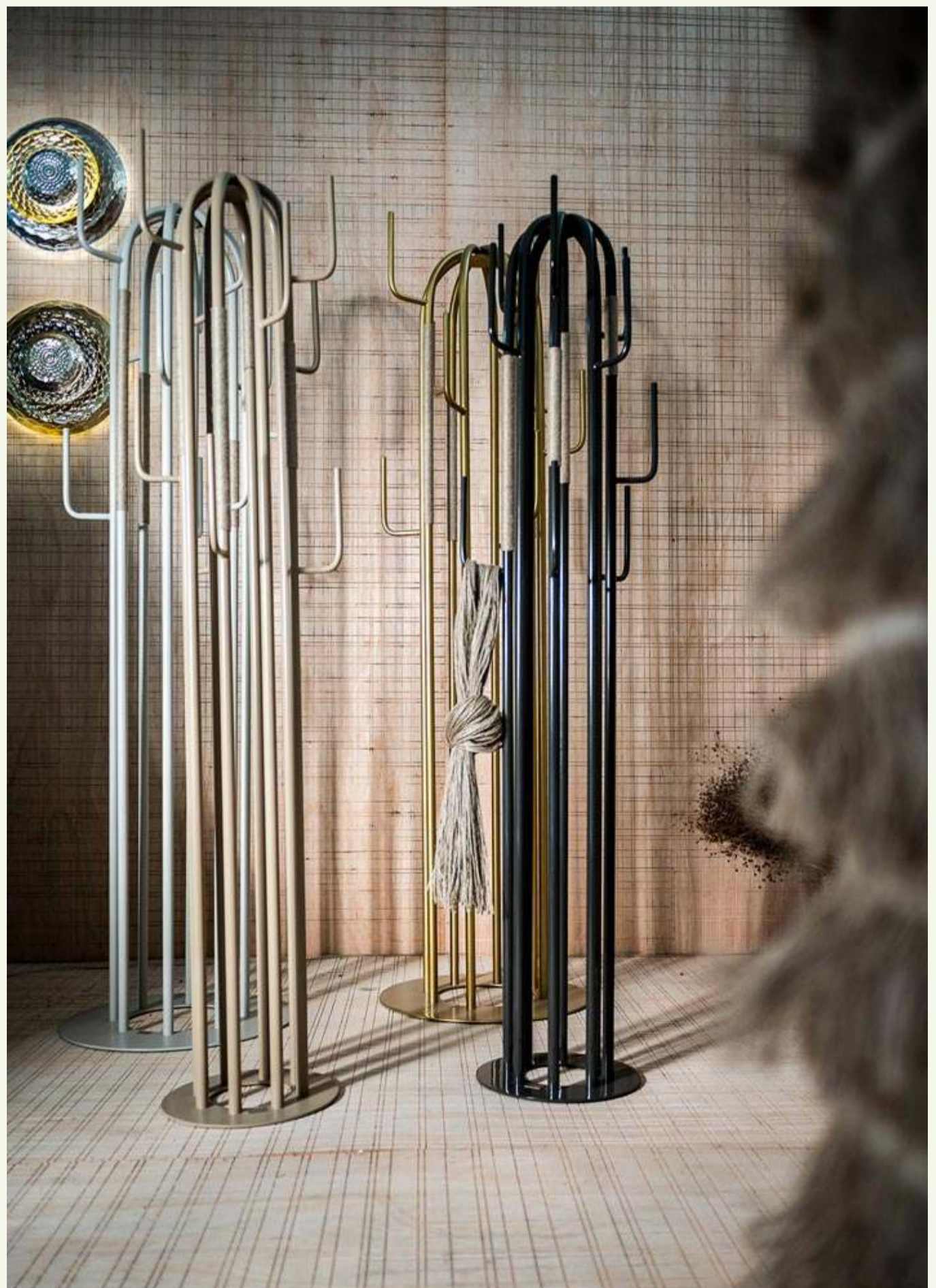
09.

PORTE- MANTEAUX CACTUS

En metal epoxy et lin

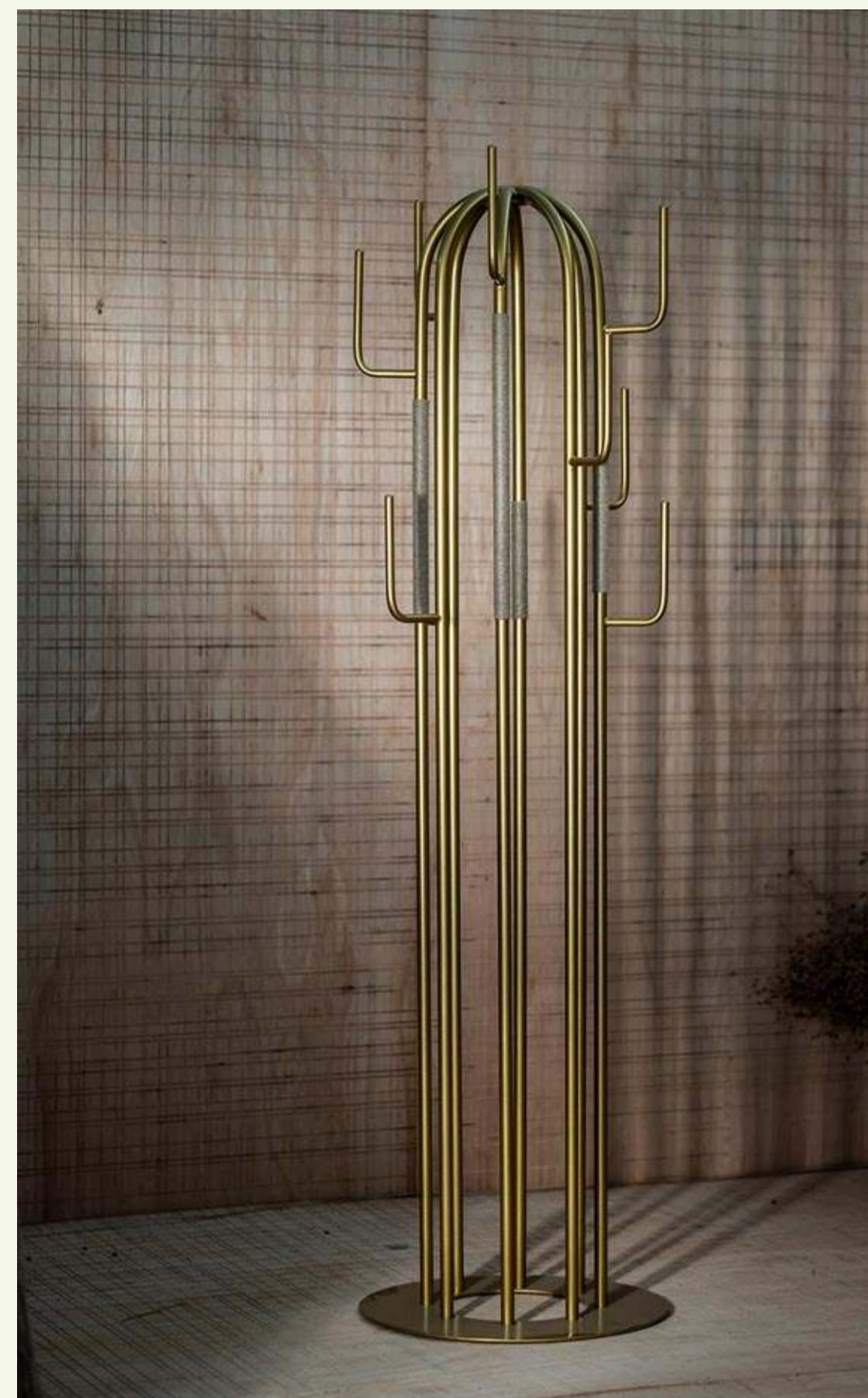
Existe en 2 modèles

DIM 185*50cm DIM 164*30cm
P 21kg P 16kg



N'est-il pas tentant de suspendre vêtements ou sombreros aux longues épines d'un cactus géant de métal époxy ?

S'appuyant sur une structure en épure aérée tubulaire laquée de rouge ou de vert, ce portemanteau, surprenant saguaro des temps modernes, projette sa silhouette emblématique du désert tout en piquant notre imaginaire. Insolite et extravagant, indomptable à souhait.

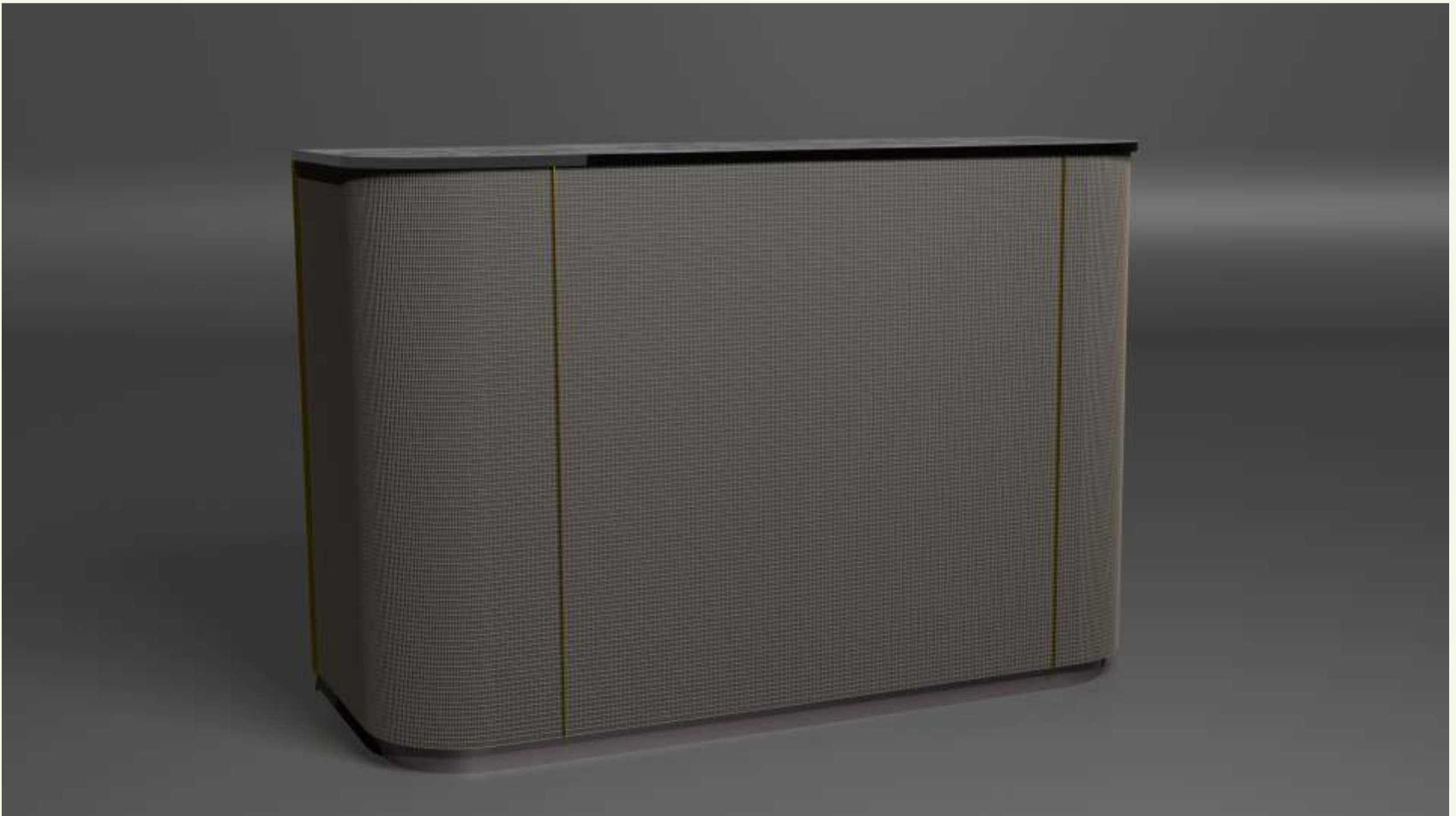


10.

COMPTOIR

Comptoir artistique fait de lin, laiton et verre thermoformé, possible sur-mesure

Ø 125 cm x 50 cm
H 105 cm

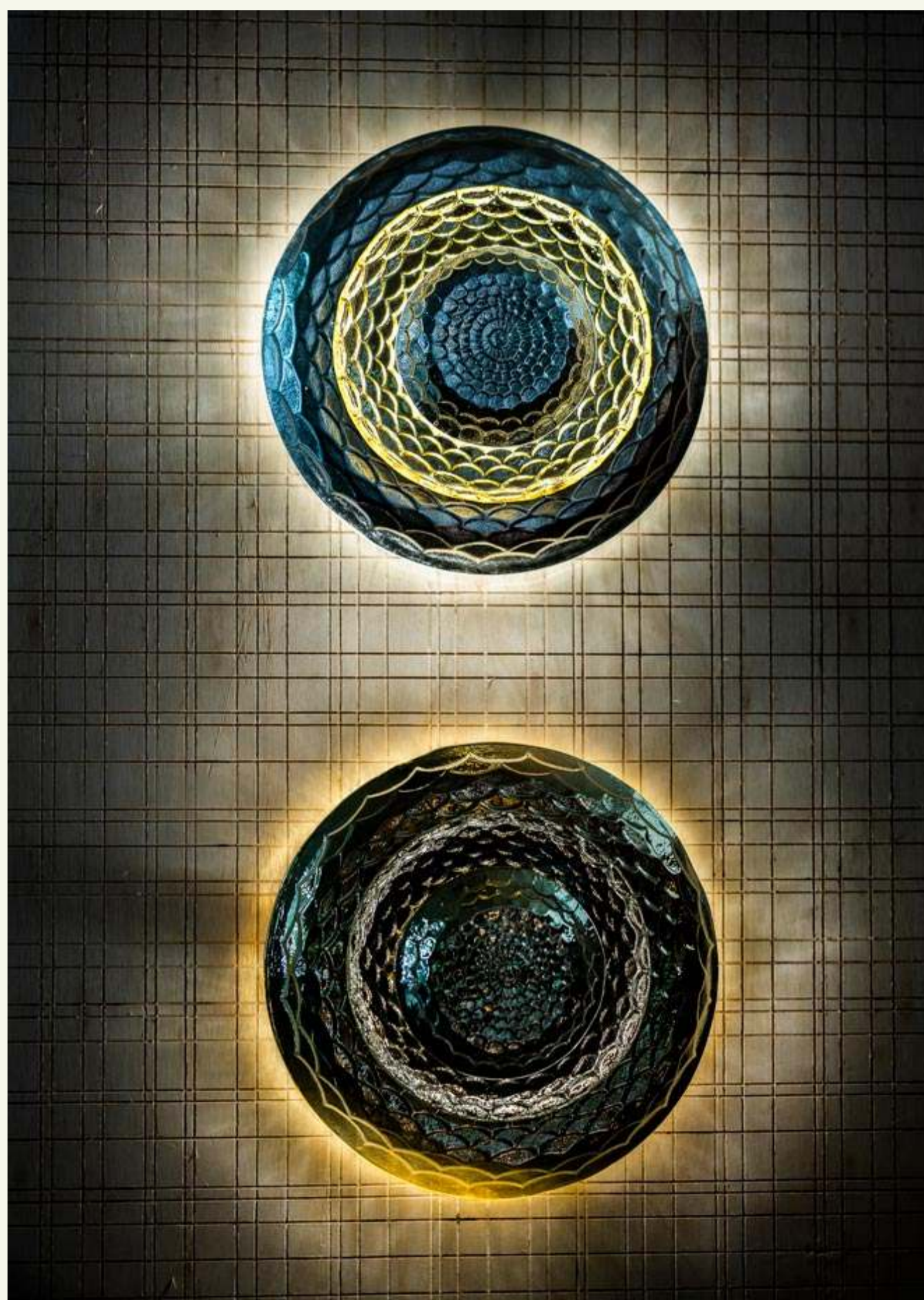


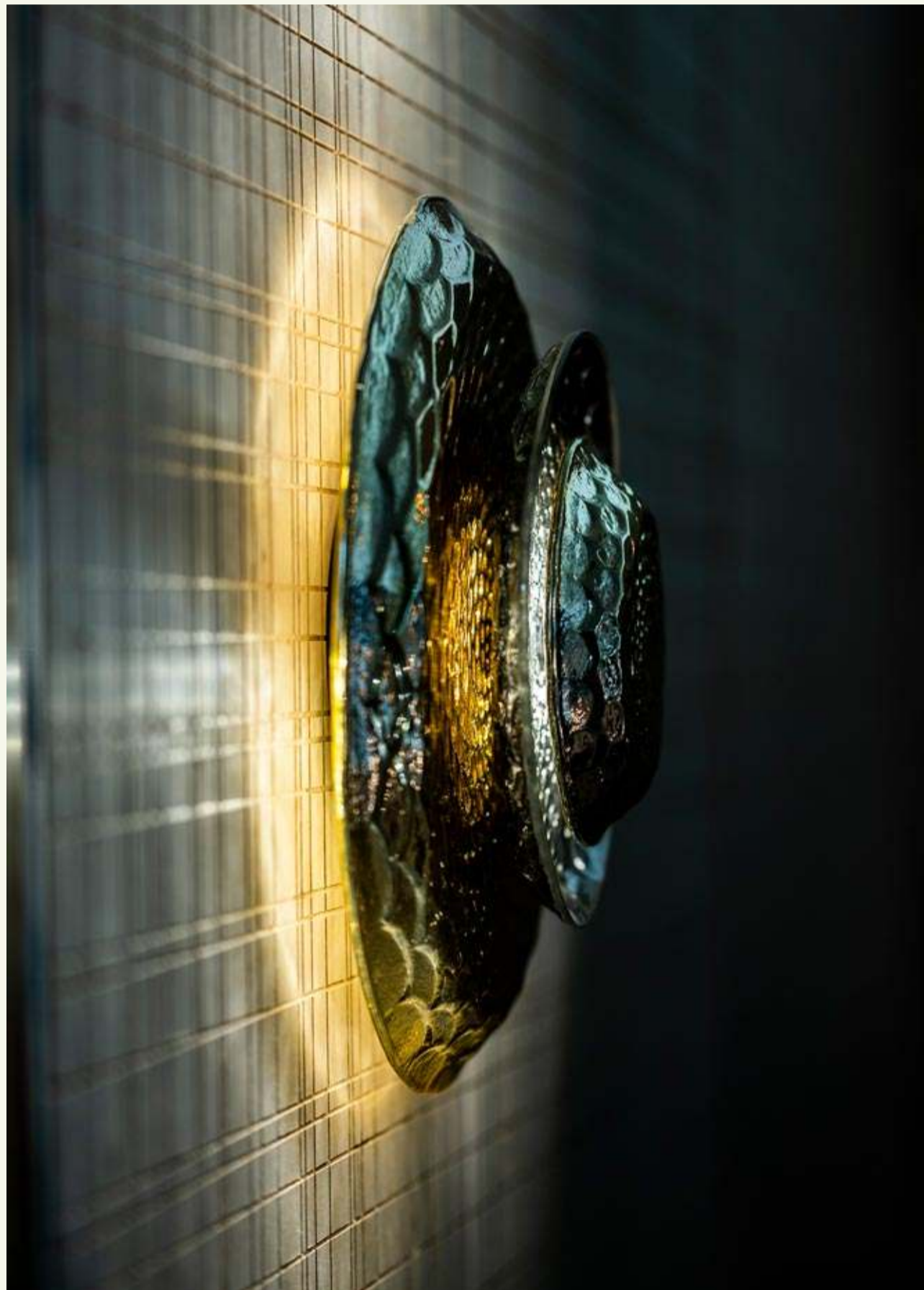
11.

APPLIQUE RYB

En verre thermoforme de 3 miroitages
différents

Ø 37 cm
H 12 cm





Classique, moderne, antique baroque, futuriste, peut-on définir le style Exsud fait d'émotion et d'innovation ? La toute dernière création relève ce défi. L'applique Ryb épouse la symbolique intemporelle du cercle. .

Le verre se colore de teinte anthracite, bronze ou or à effet miroir

12.

SUSPENSION FLAX

Structure en métal et lin tricoté.

Existe en 4 modèles

Ø 15cm	Ø 40cm	Ø 60cm	Ø 90cm
H 61cm	H 40cm	H 58cm	H 79cm
Cable 1m	Cable 1m	Cable 1m	Cable 1m





Cet immense dôme suspendu à l'aérienne structure en métal laqué époxy est enveloppé de lin naturel tissé à la main. Tantôt tricotées en mailles, tantôt en fils tendus, les vagues de tissus se dénouent en cascades de franges prêtes à suivre le moindre souffle.

Une douce lumière traverse ce grand classique que la signature rend unique.



13.

LAMPE TUBE FLAX

Floche de lin sur une structure de métal et PVC.

Existe en 2 modèles

DIM 180*75cm
ABJ Ø 75cm
H 50cm

DIM 115*55cm
ABJ Ø 55cm
H 40cm





Du socle de métal noir époxy de cette imposante lampe de salon, pousse un tronc en toile de lin. Tout autour de cet abat-jour, des rideaux à franges de rameaux laissent subtilement s'échapper les songes lumineux blottis en son creux.

Laissez la magie opérer et laissez-vous transporter...

EXSUD

COLLECTION FLAX 024



M&O

MAISON & OBJET
DU 18 AU 22 JANVIER 2024
PARC DES EXPOSITIONS
DE PARIS NORD
VILLEPINTE

01.24

HALL 6, 126 J25

ARCHITECTE D'INTÉRIEUR, FABRICANT
SUR-MESURE DEPUIS 1999

INFO@EXSUD.COM

INSTAGRAM @EXSUD_DESIGN

© 2024 EXSUD, TOUS DROITS RÉSERVÉS